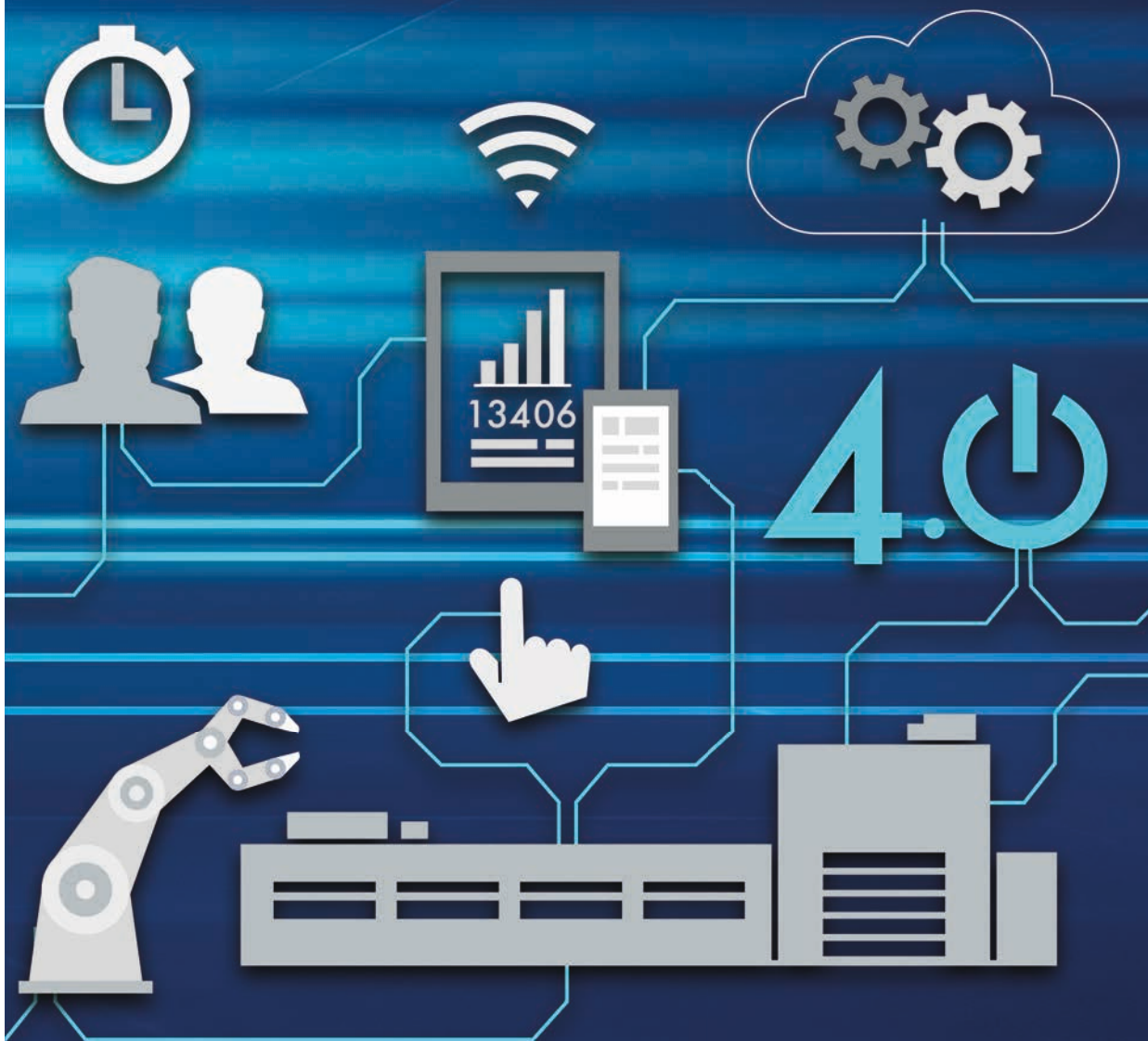


Faszination

Vielfalt



- Intelligente Automatisierung für Maschinen, Anlagen, Gebäude
- Nachhaltige Innovationskraft, wertsteigernde Top-Qualität
- Zertifizierte Zuverlässigkeit



**Wir sind verlässlich für Sie da
... von der Idee bis zur Serie, im gesamten Lebenszyklus!**

Seit 1978 – also seit mehr als 40 Jahren - sind wir als zuverlässiger Lieferant industrierobuster und hochqualitativer Geräte für die Visualisierung, Kommunikation und Verarbeitung von Daten in den Bereichen Maschinen-, Anlagen- und Gebäudeautomation für Sie da.

Als inhabergeführte mittelständische Unternehmensgruppe mit Sitz im Rheingau, westlich von Wiesbaden, steht für uns die kompetente und persönliche Beratung von Mensch zu Mensch und die nachhaltige Zusammenarbeit mit unseren Geschäftspartnern im Mittelpunkt. Wir sind nach DIN ISO 9001:2015 und DIN ISO 14001:2015 zertifiziert.

Wachendorff



- Optimale, passgenaue Lösungen
- Rundum-Sorglos-Service
- Alles aus einer Hand
- Gemeinsam die Zukunft gestalten

**Wir möchten Sie begeistern
... und zu Ihrem langfristigen Erfolg beitragen**

Mit größter Begeisterung und Verlässlichkeit engagieren wir uns für Ihren langfristigen Erfolg. Denn wir verstehen eine Lieferanten-Kunden-Beziehung als langfristig angelegte Partnerschaft. Dazu tragen viele Kollegen/-innen – vor und hinter den Kulissen - mit großer Leidenschaft bei. Wir tun alles dafür, dass Sie mit unseren Produkten und Lösungen absolut zufrieden sind. Heute und in der Zukunft.

von Mensch zu Mensch



- Verantwortungsvolle Vor-Ort-Beratung und Betreuung
- Vertriebsingenieure und Technische Distributoren
- Klarheit und Beschleunigung
- Bedarfsgerechte Angebote



**Persönliche Beratung und Betreuung vor Ort
... Klarheit schaffen, Vorgänge beschleunigen**

Für die anwendungsspezifische Pre-Sales-Beratung und After-Sales-Betreuung vor Ort sind unsere Vertriebsingenieure im Außendienst die richtigen Ansprechpartner. Diese analysieren Ihre Aufgabenstellung und sorgen für die Ausarbeitung eines qualifizierten Angebotes. Vereinbaren Sie einfach einen Besuchstermin; gerne können Sie sich hierzu auch vertrauensvoll an unseren Innendienst wenden.

Neben dem eigenen Außendienst bieten wir Ihnen weitere kompetente Ansprechpartner, die Ihnen gerne vor Ort zur Verfügung stehen: Technische Distributoren, deren sonstiges Produktprogramm optimal durch Wachendorff-Geräte ergänzt wird. Diese sind von uns gezielt ausgewählt und geschult. So können Sie als Anwender bereits bestehende Verbindungen und die kurzen Wege optimal nutzen!

Ansprechpartner vor Ort



- Technische Beratung und Unterstützung zu Produkten und Anwendungen – vor und nach dem Kauf
- Spezifikation und Absicherung von Funktionen infrage kommender Komponenten
- Teilnahme an Projektbesprechungen
- Überprüfung der Applikation unter definierten Bedingungen
- Unterstützung bei Inbetriebnahme und Dokumentation

**Es bleibt garantiert keine Frage offen
... denn wir sind entsprechend aufgestellt**

Für uns selbstverständlich: Kompetente, erreichbare, freundliche Ansprechpartner für Ihre Entscheidungsträger im technischen und kaufmännischen Bereich – vor und nach dem Kauf! Und das kostenlos.

Sie erhalten von uns umfassende Unterstützung zu Produkten und Anwendungen per Telefon, E-Mail, Chat – und, wie bereits ausgeführt –, sehr gerne auch bei Ihnen vor Ort. Für die Beratung und den technischen Support sind die Kollegen bestens gerüstet; komplexe Aufgabenstellungen führt unser FAE-Team zu optimalen Ergebnissen.

Beratung, Support, FAE



- Höhere Maschinen-/Anlagen-Verfügbarkeit
- Höhere Produktivität
- Niedrigere Servicekosten, präzisere Diagnostik
- Nachhaltige Verbesserungen, Prozessoptimierungen
- Schnelle Umsetzung und Integration, einfache Inbetriebnahme

Ihre Ziele

... sind unsere Ziele

Unsere Produkte, Lösungen, Dienstleistungen und Erfahrungen tragen dazu bei, dass Sie Ihre kurz-, mittel- und langfristigen Ziele erreichen. Unsere Produktmanager leisten hierzu die erforderliche Basis-Arbeit, denn sie beobachten weltweit und kontinuierlich die Entwicklungen im Bereich der Automatisierung und optimieren das Wachendorff-Leistungsportfolio entsprechend Ihren Zielvorstellungen.

Die sorgfältig ausgewählten Produkte sind zukunftssicher, wertsteigernd und immer für den industriellen Einsatz in oft schwierigen Umgebungsbedingungen entwickelt – und können miteinander zu umfassenden Lösungen vernetzt werden!

Entscheidungssicherheit



- **Unser Ziel: Begeisterte Kunden**
- **Langfristige, partnerschaftliche Zusammenarbeit**
- **Erfahrung und Wissen teilen**
- **Individuelle Anforderungen umsetzen**

**Sie erhalten von uns
... weit mehr als ein nacktes Gerät**

Auf uns ist Verlass! Auf allen Ebenen. Unter dem Motto „Was können wir heute für Sie möglich machen“ sind wir für Sie da. Dies drückt sich u. a. in unseren zahlreichen Services und Leistungen rund um unsere Produkte aus. Haben wir hier etwas nicht ausdrücklich genannt, so heißt das nicht, dass wir das nicht können oder leisten wollen. Sprechen Sie uns in einem solchen Fall bitte einfach an oder schreiben Sie uns Ihre Wünsche und Anforderungen. Nur so können wir uns für Sie weiterentwickeln.

Mehr Services



Ausführliche Dokumentation und Homepage



Individuelles, bedarfsgerechtes Angebot



Testen mit Originalgeräten / Starterkits



Messen, Roadshows, Anwendertagungen



OEM-Lösungen und Dienstleistungen



Workshops und Schulungen

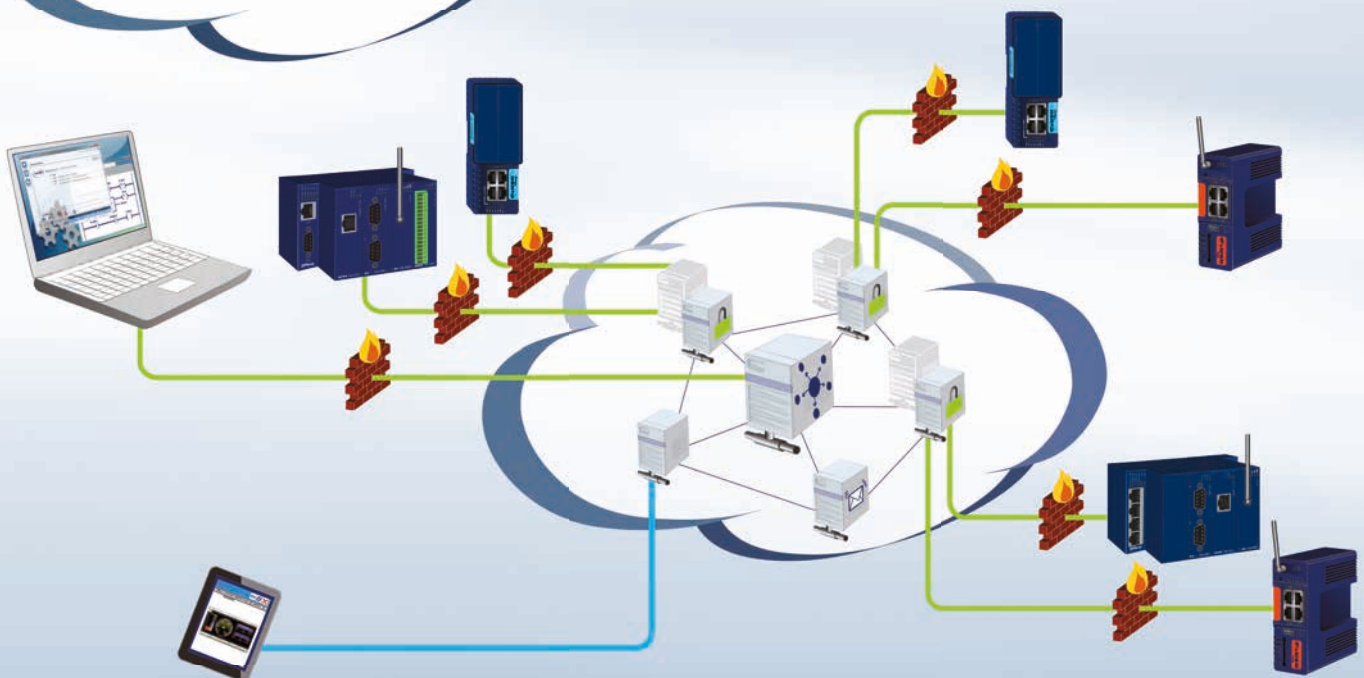


- Zentrales Benutzer- und Gerätemanagement
- Hohe Verfügbarkeit durch weltweite Infrastruktur
- Ausgefeilte Sicherheitsarchitektur
- Bewährte & zertifizierte Lösung
- Verbindungsprotokolle und Nachweise

Das Talk2M Portal bietet bereits im kostenfreien Funktionsumfang die Einbindung einer unbegrenzten Anzahl von Routern und Benutzern für eine zentrale Verwaltung. Optionale Funktionen, wie eine Alarm-Relay-Funktion, Daten-Mailbox und Webzugriff für mobile Endgeräte zur Visualisierung, ergänzen die Funktionen der Router ideal.



VPN-Serviceportal



- Lokale Datenerfassung zur Alarmierung, Visualisierung und Aufzeichnung von Maschinen und Anlagen
- Ermöglicht Vorbeugende Wartung und Optimierung von Prozessabläufen
- Konnektivität über OPC UA, MQTT mit Cloud-Plattformen und lokalen SCADA-Systemen.
- Zukunfts- und Investitionssicherheit durch modularen Router



Datendienste und Fernzugriff mit dem modularen Router eWON Flexy sind zukunftsweisend für Industrie 4.0 und geben vielfältige Funktionen für neue Geschäftsmodelle rund um Daten. Eine Vielzahl an bereits implementierten Treibern ermöglicht eine direkte Datenerfassung der angeschlossenen Steuerungen und Feldgeräte und eine Vorverarbeitung der Daten.

Fernwartung & Datendienste



<https://www.wachendorff-prozesstechnik.de/flexy>

- Sicherer Fernzugriff auf Maschinen und Anlagen über das Internet
- Einfache Inbetriebnahme ohne tiefgehende IT-Kenntnisse
- Im Einsatz mit allen namhaften SPSEN
- Zugriff auf Visualisierung mit mobilen Endgeräten
- Optimierung der Service-Kosten und -Zeiten



Fernzugriff

Fernzugriff kostengünstig und einfach mit den Routern eWON Cosy in Kombination mit Talk2M. Die einfache Inbetriebnahme mit den kostenlosen Tools und den Assistenten versprechen einen schnellen Erfolg. Clevere Funktionen erlauben eine schnelle und einfache Inbetriebnahme in Serie.



Ethernet



Einfacher Fernzugriff



<https://www.wachendorff-prozesstechnik.de/cosy>

- Datenerfassung und Visualisierung in der Cloud
- Zentrales Maschinen und Anlagenmanagement
- Ausführliches Alarm-Management und Historie
- Trends und Leistung analysieren, Berichte erstellen
- Standortbestimmung für mobile Maschinen



Die **Fernwartung** mit der eWON Netbiter Argos Cloud bietet sicheren Zugriff mit beliebigen Endgeräten über einen Web-Browser auf Visualisierungen, Alarme und historische Daten. Die Inbetriebnahme Vor-Ort bedarf keinerlei System-Kenntnisse, da die Konfiguration ohne zusätzliche Software vollständig in der Cloud erfolgt. Eine optionale Standortbestimmung über GPS und die CAN-Schnittstelle bietet spannende Möglichkeiten für mobile Maschinen.

CAN

Ethernet

Cloudbasierte Fernwartung

Netbiter Argos



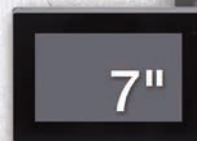
- Lüfterloses Design
- IP66 oder IP66/IP69K
- Aluminium-Druckguss oder Edelstahlgehäuse

Kosteneffektiv und energieeffizient

Das moderne lüfterlose Design der ARCHMI-Serie bietet eine unübertroffene Zuverlässigkeit.

Für jeden Anwendungsfall stehen unterschiedliche Optionen zur Verfügung, wie zum Beispiel projiziert-kapazitives Multi-Touch Display, Antikratzbeschichtung, WLAN, Dual LAN, serielle Schnittstellen, USB, Optical Bonding, High Brightness-Displays, Smart Battery oder auch PoE.

Panel-PC



- Brillante Visualisierung
- Resistiver oder kapazitiver Touch
- Diverse Erweiterungen



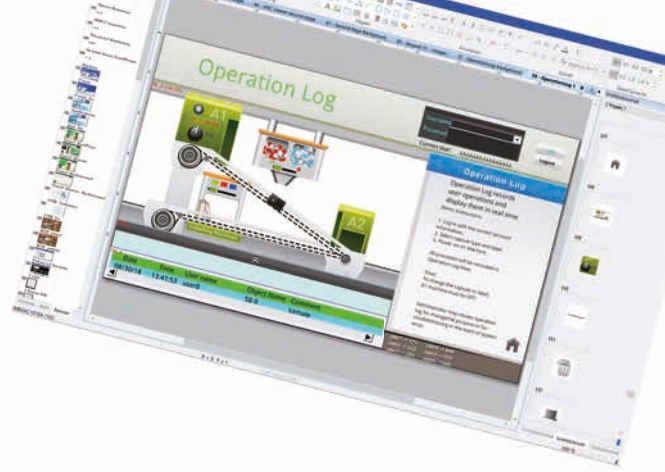
Extrem robuste Panel-PC

Aufgrund des vollständig geschlossenen Gehäuses und der rahmenbündigen Ausführung des Displays sind diese Panel-PC hervorragend vor Verunreinigungen geschützt und daher auch für sensible Anwendungen wie zum Beispiel im Lebensmittelbereich oder in Chemielaboratorien geeignet. Skalierbare Prozessoroptionen, die breite Vielfalt an Display-Größen und diverse Erweiterungsoptionen machen die Geräte der VITAM-Serie zu Generalisten im industriellen Einsatz.

Extrem robust



- Skalierbar in Größen von 4,3" bis 15,1" oder ohne Display
- Hohe Auflösung
- WideScreen für anspruchsvolle Gestaltung
- Lizenzfreie Visualisierungssoftware
- One-Click TIA-Import
- Automatischer CODESYS Tag-Import



Produktivität und Qualität verbessern
 Prozess- und Fehleranalyse durch Datenlogging im Gerät, Alarmmanagement auf SMS und sicherer Web-Server machen das Arbeiten leicht. Verbindung aller Teilnehmer mit bis zu 10 Protokollen gleichzeitig.



MPI



Klassische HMIs



- Im System oder ganz dediziert:
Display, Smart HMI, Server, IPC, Gateway, All-in-One HMIs
- Überwachen von bis zu 50 HMIs und
gleichzeitig Apps von Drittanbietern ausführen
- Datenverarbeitung und Kommunikationsprotokollkonvertierung
- Mobile Visualisierung über den cMT-Viewer,
als App auch für IOS- und Android-Geräte
- Fernzugriff-Service EasyAccess 2.0

Die smarte Client/Server HMI-Architektur

... größte Flexibilität und höchste Performance mit der cMT-Serie

Für Projekte im Kontext Industrie 4.0 / IIoT bietet die cMT-Serie verschiedene technische Varianten für eine flexible und effiziente Client/Server-Architektur. Die Smart HMIs (WBGcMTIPCxx) sind HMI-Lösungen mit 9,7" bzw. 15" Touch-Displays, Intel-Atom-CPU's und Windows embedded Betriebssystem (ggf. auch ohne OS). Diese Modelle sind auch als Panel-PCs zu verwenden. Die smarten Server WBGcMTSVR100/102 sind displaylose HMIs, mit denen über die lizenzfreie Software EasyBuilderPro die Visualisierung erstellt wird. Die Anzeige und Bedienung erfolgt über die Smart HMIs durch Verwendung der vorinstallierten Tools, u. a. cMT-Viewer oder EasyLauncher und/oder Touch-Display, Tablet, Smartphone und PC. Des Weiteren sind All-in-One HMIs mit Displaygrößen von 7" bis 15" erhältlich.



Smarte HMIs



- Feldbusunabhängig
- Benutzerfreundlich
- Wirtschaftlich
- Industrierobust
- Weltweiter Einsatz



FnIO-Serie: von der Anwendung zur Lösung

Schließen Sie Ihre Sensoren und Aktoren einfach und schnell an die wichtigsten Bussysteme an. Wechseln Sie den Busstandard unter Beibehaltung der I/O-Module. Konfigurieren Sie die für Ihre Anwendung perfekt passende Lösung. Das FnIO-System hilft Ihnen durch seine Kanalvielfalt (1-Kanal bis 16-Kanal-Module) Überschusskapazitäten zu vermeiden. Nutzen Sie die frei programmierbaren I/O-Controller mit allen I/O-Modulen der FnIO-Serie.



SPS &

SPS-Programmierbarer I/O-Controller

- Modbus TCP
 - 10 M/100 Mbits/s
- Programmierung mit CODESYS V3
 - AWL, KOP, FBS (FUP), ST, AS, CFC
- Kompatibel zu allen I/O-Modulen der FnIO S-Serie
- Web-Visu



CODESYS



- Hohe Flexibilität dank modularem Aufbau
- Schnelle Inbetriebnahme
- Leichter Austausch der Module bei stehender Verdrahtung
- Direkte Diagnose



Platz, Zeit und Kosten sparen

Mit dem FnIO-System erreichen Sie Ihre Ziele durch eine schnelle und komfortable Projektierung, schnelle Montage und Inbetriebnahme, sichere Diagnose und einfache Erweiterungsmöglichkeiten.

Das FnIO-System reduziert Ihre Kosten im Bereich Wartung, Modulersatz und Verdrahtung.



I/O-Systeme



- Konfigurationssoftware: Einfach, intuitiv, kostenlos
- Schnelle, sichere Montage und Verdrahtung durch HutschieneMontage und steckbare Schraubklemmen
- Versorgung über Gleich- und Wechselspannung
- Hoher Temperaturbereich von -40 °C bis +105 °C



Bussysteme und Daten zusammenführen

Gebäudeautomation:

Zahlreiche Projekte in der technischen Gebäudeausrüstung werden mit unterschiedlichsten Herstellern und diversen Protokollen realisiert. BACnet führt verschiedene Systeme und Produkte zu einem einheitlichen Gesamtsystem zusammen.

Automatisierungstechnik:

Zur Umstellung von PROFIBUS auf PROFINET bietet Wachendorff Ihnen mit der Serie von PROFINET-Gateways wirtschaftliche Lösungen, um den Umstieg schnell und einfach zu realisieren. Binden Sie die benötigten Daten von Maschinen, Geräten und Anlagen komfortabel in Ihre Steuerung ein.

Gateways, Scanner



- Erweiterung der max. möglichen Leitungslänge
- Bussysteme beobachten, überwachen und analysieren
- Datendurchsatz reduzieren durch integrierte Filterfunktionen

Funktionsvielfalt entdecken

Durch das einfache und schnelle Einbinden des Repeaters in Ihr vorhandenes Bussystem wird nicht nur das Signal verstärkt, sondern auch eine galvanische Trennung gewährleistet.

Mit dem CAN-Analyzer beobachten, überwachen und analysieren Sie effizient Ihr Bussystem.

Mit dem M-Bus-Scanner lesen Sie ganz komfortabel die Variablen Ihrer M-Bus-Slaves aus.

Repeater, Analyzer



Bussysteme
sicher
verbinden



- Unübertroffen zuverlässig
- Flexibel im Netzwerk-Design
- Power over Ethernet PoE / PoE+
- Ausfallsicherheit durch Redundanzen
- Breite Vielfalt an Anschlussmöglichkeiten

Managed Networks als Basis einer zeitgemäßen Infrastruktur

Digitalisierung und Netzwerke - auch über Standortgrenzen hinaus - sind Grundvoraussetzungen für Industrie 4.0 / IIoT / Smart Factory!

Der branchenunabhängige Trend zeichnet sich seit Jahren deutlich ab und findet seine Berechtigung in der effizienten und standardisierten Arbeitsweise der Ethernet-Technologie.

Zukünftigen Anforderungen gerecht werden

Ist die Anwendung und die Verfügbarkeit geschäftskritisch, ist eine Netzwerk-Basis notwendig, die diesen Ansprüchen gerecht wird. Zu diesen Anforderungen gehören beispielsweise Überwachungs- und Analysemöglichkeiten, die Erhöhung der Verfügbarkeit durch Redundanzen oder die bewusst gesteuerte Zuordnung individueller Teilnehmer zu verschiedenen Gruppen.

POE+

POE

Managed Switches



EN 505155



- Robust und kompakt
- Power over Ethernet PoE
- Hohe Temperaturbereiche
- Unmanaged / Plug and Play
- Redundante Spannungsversorgung
- Switches und Media Converter

Wachendorff ETH-Switches

Für raue und anspruchsvolle Industrieumgebungen

Entwickelt für den Einsatz in rauen und anspruchsvollen Industrieumgebungen, in denen größere Temperaturunterschiede und physikalische Belastungen nicht unbekannt sind. Die Switches sind mit Ethernet- und Glasfaser-Optionen erhältlich und zeichnen sich durch eine kompakte Bauform sowie ein herausragendes Preis-Leistungs-Verhältnis aus!



Unmanaged Switches



Sixnet Switches

Für höchste Anforderungen

Die Industrial Ethernet-Switches der Sixnet® SL-Serie zeichnen sich durch ein Polycarbonat-Gehäuse aus, die Switches der SLX-Serie durch ein robustes DIN-Schienen-Metallgehäuse. Die Switches sind mit Ethernet- und Glasfaser-Optionen erhältlich und verfügen über Schutzdioden zur Gewährleistung der Zuverlässigkeit. Besteht die Anforderung zwei Netzwerkbereiche mit unterschiedlichen Übertragungsmedien miteinander zu verbinden, können an den Übergabepunkten Media Converter eingesetzt werden. Zahlreiche Zulassungen und Zertifikate wie z.B. ATEX, ABS oder UL Class 1, Div. 2, bieten vielfältige Einsatzmöglichkeiten.



- Kabellose Einbindung von Maschinen in vorhandene Netzwerke
- Bring your own device (BYOD) – Zugriff mit mobilen Endgeräten auf Maschinen und Anlagen
- Kabelersatz in rauen Industrieumgebungen
- Sichere und robuste Verbindung durch aktuelle Standards

Wireless Lösungen finden immer mehr Akzeptanz in der Industrie, da die Kostenersparnis bei der Installation und die Verfügbarkeit überzeugen.

Mit unterschiedlichen WLAN und Bluetooth Technologien sind die Geräte flexibel einsetzbar.

Befestigen Sie einen Wireless Bolt an Ihrer Maschine und greifen Sie mit Ihrem Laptop, Smartphone oder Tablet drahtlos auf Ethernet, Serielle und CAN-Schnittstellen Ihrer Geräte zu.

Wireless-Lösungen





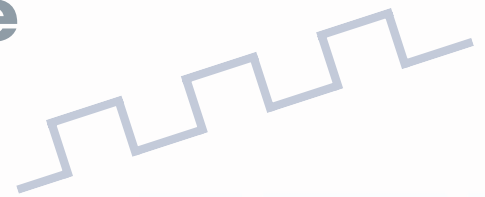
- Unterschiedlichste Sensorsignale verarbeiten
- Verschiedene Ziffernhöhen und Baugrößen
- Schalttafel-, Wand- oder Deckenmontage
- Industrierobuste Gehäuse mit hoher Schutzart
- Einzigartiger Service

Wir messen Ihre Welt und visualisieren von XS bis XXL
Die Digitalanzeigen der Serien CUB, PAX, LPAX, EPAX und LD beweisen tagtäglich in den unterschiedlichsten industriellen Anwendungen, oft unter extremsten Bedingungen, ihre hohe Zuverlässigkeit und Leistungsfähigkeit. Optionale Steckkarten für Funktionserweiterungen garantieren die Zukunftssicherheit.

Time

I
U

Einbaumessgeräte



- Monochrom gelbes 2,7“ Display
- Vertikaler oder horizontaler Einbau
- 5-fach Sprachumschaltung
- Textmenü geführte Programmieroberfläche
- Abtastfrequenz von bis zu 1,2 kHz



OLED-Anzeigen

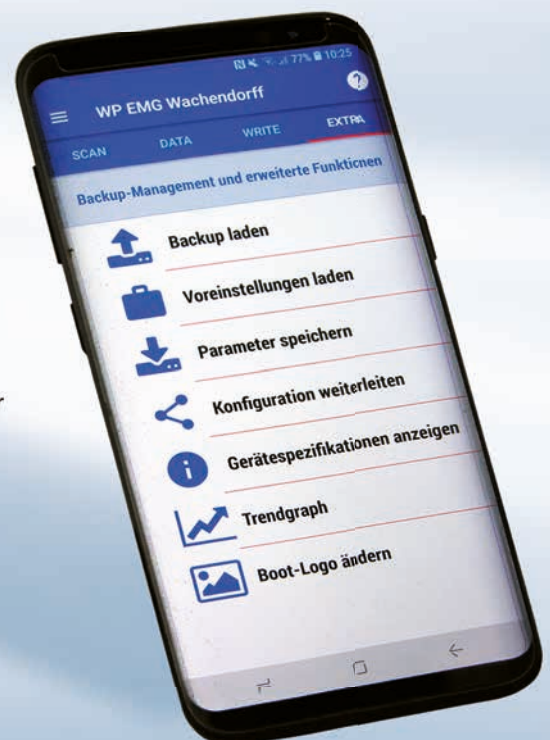
Das Display der neuen brillanten OLED-Anzeigen von Wachendorff ist selbst bei einem Ablesewinkel von bis zu 70° und direkter Sonneneinstrahlung gut lesbar. Sie besitzen einen Universal-Eingang für Temperatursensoren, Prozesssignale, Potentiometer oder Dehnungsmessstreifen. Diese analogen Signale lassen sich als Zahl, Balkendiagramm oder Trendgraph visualisieren. Die OLED-Anzeigen sind mit unterschiedlichen Ausgängen wie z. B. Analog-, Relaisausgang oder einer RS485-Schnittstelle ausgestattet. Die Universalversorgung, die sehr geringe Einbautiefe und die abnehmbaren Klemmblöcke ermöglichen eine schnelle und einfache Verdrahtung.

Digitalanzeigen

Neue Maßstäbe setzen - der neue Universalregler UR4848xA
 Programmierbar über RFID/NFC mit der „Wachendorff EMG“ App



Programmierbar
mit RFID /NFC



- Programmierbar über RFID/NFC
- Temperatur- und Prozesssignaleingang
- Universelle Spannungsversorgung
- Brillante 2-zeilige Anzeige
- Hutschienen- oder Schalttafelmontage

Ein Gerät für alle Anwendungen

Diese kompakten Universalregler in den Standardmaßen 48 mm x 48 mm, 32 mm x 74 mm oder für die Hutschienenmontage sind wahre Alleskönner. Mit einem Eingang für fast alle handelsüblichen Temperatursensoren, Potentiometer sowie Prozesssignale, einer universellen VAC/VDC-Versorgung und modernen Programmier-, Bedien- und Kontrolltechnologien sind diese hochwertigen und günstigen Regler für fast alle Applikationen einsetzbar.

Pt100
Pt500
Pt1000
NI100
PTC1K
NTC10K

PID-Universalregler



- Einfache Integration durch höchste Konnektivität;
> 300 Treiber/Protokolle
- Kompaktes Design, Montage auf DIN-Hutschiene
- Datenakquise und Analyse, benutzerdefinierte Makros
- Echtzeit Ereignis-/Alarmmitteilungen
- Sicherer Fernzugriff mit „EasyAccess 2.0

Kommunikation sicherstellen

... geringer Aufwand, große Wirkung

Mit den Kommunikationsgateways WBGcMTG01/G02 liefern wir Ihnen eine umfassende Lösung für den Datentransfer und die Datenintegration im Zuge Ihrer IIoT-, aber auch Retrofit-Maßnahmen. Die „Smart Factory“ ist greifbar nahe.

Das Gateway gewährleistet die zuverlässige Kommunikation von Maschinen und Anlagen mit übergeordneten Überwachungs- und Steuerungssystemen (SCADA, MES, ERP), u. a. über OPC-UA oder MQTT. Die Protokolle unterschiedlichster Automatisierungsgeräte (SPS, FU, I/O, HMI, ...) und Hersteller sind schnell und einfach zu integrieren. Daten von Maschinen/Anlagen können gesammelt und analysiert werden, Ereignisse/Alarmierungen sind dem Benutzer in Echtzeit zu visualisieren. Die Lösung ist nicht nur ungemein smart, sie bietet darüber hinaus ein hervorragendes Preis-Leistungs-Verhältnis.

MPI

IIoT-Gateway



- Messen, überwachen, motivieren, verwalten
- Höhere Rentabilität durch Erkenntnis
- Unbegrenzt viele Visualisierungsmöglichkeiten
- Hochflexibel durch über 300 Kommunikationstreiber
- DVI-Schnittstelle für Standardmonitore
- HDMI-Schnittstelle für HDTVs und Touch-Monitore

Produktionsdaten und KPIs für alle sichtbar

Diese Geräte können ohne Touchscreen und LCD über HDMI oder DVI mit beliebig großen Bildschirmen arbeiten. Die Bildschirmgröße ist somit nicht mehr durch die auf dem Markt erhältlichen HMIs begrenzt. Auch ermöglichen sie eine Touch-Steuerung über einen USB-Anschluss; z. B. einen industriellen Touch-Monitor mit USB-Schnittstelle oder eine USB-Maus.

Vermeiden Sie Produktionsausfälle und steigern Sie die Produktivität durch die Visualisierung von Leistungsdaten, Stillständen, Ereignissen, Meldungen, u.v.m. Die enorme Flexibilität macht Ihre Produktion zukunftssicher und garantiert eine schnelle Amortisation.

Visuelles Datenmanagement



- Abgerundetes Programm: Wandler, Trenner, Signalsplitter, Addierer, Subtrahierer, Alarmgeber
- Schnelle Konfiguration
- Intelligente Anschlusstechnik
- Schlank und robust
- Galvanische 3-Wege-Trennung

Wandeln, trennen, absichern und schützen

Die Signalwandler und Überwachungsmodule werden immer dann eingesetzt, wenn Sensordaten oder Messwerte effizient in ein anderes Format übersetzt werden müssen. Die Wandler koppeln mit ihrer galvanischen 3-Wegetrennung einzelne Bereiche sicher ab. Mit ihrem robusten Aufbau, der hohen Auflösung und Genauigkeit sind die Geräte nicht nur für den rauen Industrieinsatz sondern auch für Labor- und Prüfeinrichtungen hervorragend geeignet.

In Neuanlagen: Platzsparender Übersetzer zwischen Sensor und Auswerteelektronik.

Bei Erweiterungen: Anpassungsfähiger Wandler oder Koppler zwischen bestehenden und neuen Komponenten.

Beim Austausch: Flexible und leistungsfähige Alternative.

Signalwandler



- Effizientes, kleines SCADA-System
- Schnell projektiert - einfach integriert
- Anspruchsvolles leicht ergänzt
- Mehr als 300 Kommunikationsprotokolle
- Mehrere Protokolle gleichzeitig
- Weltweit zuhause

Die intelligente Kontrolle über den Prozess

Mit bis zu 10 Protokollen gleichzeitig werden alle Teilnehmer verbunden, Protokolle gewandelt und für Produktivitäts- und Qualitätssteigerungen dokumentiert. Rechtzeitige Information erfolgt über das integrierte Alarmmanagement.

Multi-Protokollwandler



CANopen®

PROFI®
BUS

DeviceNet

MPI

Modbus TCP/IP

Modbus RTU



- Umfangreiche Typenvielfalt
- Große Schaltabstände
- Extreme Widerstandsfähigkeit
- Sehr hohe Anschlusssicherheit
- Induktiv, kapazitiv und optisch

Robuste Sensoren für die Automation

Das Sensorangebot von Wachendorff erstreckt sich inzwischen über zig-tausend Varianten. Von 3 mm bis 30 mm Durchmesser, quadratisch, induktiv, kapazitiv, Infrarot, optisch bis hin zu ultrakurzen Sensoren reicht unser Programm. Viele Typen sind bereits von namhaften Unternehmen erfolgreich qualifiziert und jahrelang in rauesten industriellen Umgebungen zuverlässig im Einsatz.

Sensoren



- Für Maschine/Anlage und Gebäude
- Kompakt und zuverlässig
- Hoher Wirkungsgrad
- Überlastsicherung
- Parallelschaltung
- Hutschienen-Montage

Zuverlässige Stromversorgung selbst unter schwierigsten Bedingungen

Maschine/Anlage: Der hohe Wirkungsgrad, die mögliche Parallelschaltung sowie die Überlastsicherung bis zu 150 Prozent sprechen für sich. Ein Power-Good-Relais sorgt für die zuverlässige Funktionskontrolle. Netzausfälle bis zu 30 ms überbrücken die Geräte selbstständig. Die kurzschlussfesten, ein- oder dreiphasigen Netzgeräte für die Automatisierung sind gemäß CE/TÜV, UL und CCC zugelassen.

Gebäude: In Gebäuden ist der Platz für die Elektronik oft stark eingeschränkt, daher spielt die Kompaktheit eine entscheidende Rolle. Die Montage im Schaltkasten sowie eine geringe Wärmeentwicklung sind unabdingbar. Die Netzteile der AMR-Serie sind speziell für diese Anforderungen entwickelt. Sie überzeugen durch die Einhaltung der PFC-Norm EN 6100-3-2 sowie durch hohe MTBF-Werte.

Netzteile





Die Wachendorff Gruppe

- Begeisterte Kunden
- Verantwortliches Handeln
- Attraktivität für gute Mitarbeiter
- Top-Qualität
- Technologische Spitzenstellung
- Schutz der Umwelt
- Profitables Wachstum

Wir sind eine inhabergeführte mittelständische Unternehmensgruppe mit Sitz im schönen Rheingau, westlich von Wiesbaden.

Die kompetente, persönliche Beratung von Mensch zu Mensch und die nachhaltige Zusammenarbeit mit unseren Geschäftspartnern sind tragende Säulen für unser kontinuierliches Wachstum. Wir sind nach DIN ISO 9001:2015 und DIN ISO 14001:2015 zertifiziert.

Wachendorff Prozesstechnik GmbH & Co. KG

Seit 1978 zuverlässiger Lieferant industrierobuster und hochqualitativer Geräte für die Visualisierung, Kommunikation und Verarbeitung von Daten in den Bereichen Maschinen-, Anlagen- und Gebäudeautomation.

Wachendorff Automation GmbH & Co. KG

Entwicklung und Herstellung von Drehgebern, Motorfeedback und kompletten Mess-Systemen für den Einsatz in unterschiedlichsten Serienanwendungen im Maschinen- und Anlagenbau. Umfangreiches Standardprogramm mit zahlreichen Optionen sowie effiziente Entwicklung kundenspezifischer Lösungen.



Wachendorff Prozesstechnik GmbH & Co. KG
Industriestrasse 7 • D-65366 Geisenheim

Tel.: +49 (0) 67 22 / 99 65 - 20

Fax: +49 (0) 67 22 / 99 65 - 78

E-Mail: wp@wachendorff.de

www.wachendorff-prozesstechnik.de

2018



Ihr Partner:

